



## Wireless Connecting Machines Wireless Connecting Machines

Comunicare con le  
vostre macchine è  
semplice, come  
usare un cellulare



Via del Chioso, 6  
24030 MOZZO (Bg) Italy  
Tel. +39 035 467011 ISDN  
Fax +39 035 614000  
www.audiotel.it



**TOPGRAF**

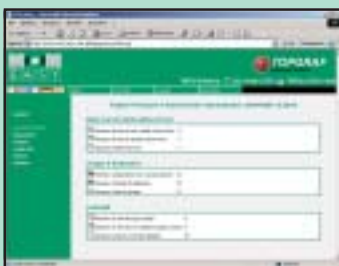
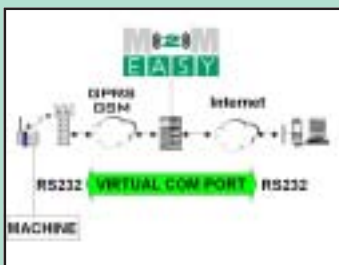
Via dell'Aeronautica, 18  
24035 Curno (BG) Italy  
Tel. +39 035-460098  
Fax +39 035-4376705  
www.topgraf.it

La strategia vincente per l'implementazione di una applicazione M2M si fonda su una conoscenza approfondita sia dell'ambiente radio che delle reti tcp-ip.

Con M2M-Easy potete sfruttare anni di esperienza in entrambi i campi, e concentrarvi sulle finalità della vostra applicazione, sfruttando i servizi di trasporto wireless basati su messaggistica, protocolli RS232, i/o, socket TCP.

**Internet e cellulare  
per le macchine!**

[www.m2m-easy.net](http://www.m2m-easy.net)



## Cosa è

**M2M-Easy** è una piattaforma hardware e software che offre servizi di comunicazione wireless semplici e facilmente integrabili, per comunicare con le vostre macchine. Basato su GPRS, GSM, TCP-IP, è facilmente interfacciabile con computer di bordo, sistemi di telelettura, microprocessori, PLC.

**M2M-Easy** risulta particolarmente utile per instaurare comunicazioni rapide e distribuite con macchine per la raccolta dati, per la configurazione remota di macchinari, la teleassistenza, la telediagnostica.

## A chi si rivolge

Il sistema è pensato per aziende che intendono automatizzare la comunicazione con numerosi apparati sparsi su un territorio vasto, anche internazionale.

La soluzione **M2M-Easy** è proposta sia alle aziende produttrici dotate di una propria struttura interna di progettazione elettronica e firmware che ai system integrators.

I principali fruitori dei vantaggi di **M2M-Easy** sono le strutture di assistenza tecnica al cliente, i gestori di reti estese di apparati, i progettisti di macchine.

## Le applicazioni tipiche sono:

- Teleassistenza macchine, collezione dati statistici
- Telelettura, telemetria
- Vending machines, chioschi, parchimetri
- Flotte di trasporto pubbliche e private
- Sistemi di supporto alla forza vendita ed alla manutenzione

## I vantaggi

L'implementazione di soluzioni di comunicazione M2M consente di essere informati su condizioni di anomalia delle macchine prima ancora che il vostro cliente sia in grado di farlo, e di raccogliere informazioni utili, sia di natura statistica che diagnostica, prima di effettuare interventi tecnici, o addirittura evitandone la necessità. Questo comporta risparmio in costi di gestione, tempestività, maggiore soddisfazione dei vostri clienti.

## Integrazione IT

**M2M-Easy** è implementato su strutture open, standard di fatto in ambienti Internet e Telecom. Questo ne

facilita la gestione, la manutenzione, la scalabilità.

Il servizio è stato testato sulle reti GSM/GPRS italiane e sulle principali reti europee.

**M2M-Easy** è facilmente integrabile nel sistema informativo aziendale: qualsiasi computer dotato di Windows 2000 o Windows XP può interagire con apparati remoti come se fossero direttamente collegati alla macchina. Qualsiasi applicazione in grado di comunicare tramite linea seriale può disporre di un canale diretto con i dispositivi remoti.

I servizi di messaggistica consentono di inviare e ricevere messaggi senza limiti di dimensione, con costi nettamente inferiori agli SMS.

Gli sviluppatori di software possono fruire dei servizi anche tramite interfacce Activex e SOAP.

## Modalità di attivazione

**M2M-Easy** viene fornito come servizio erogato dalla server farm Topgraf o, in alternativa, con una installazione presso la sede del cliente. Per le installazioni presso la sede del cliente è sufficiente disporre di una linea di accesso ad Internet con un indirizzo IP fisso, una borchia ISDN, un ambiente adeguato ad ospitare un server.

## Servizi offerti

- Messaggistica estesa
- Diagnosi apparati
- RS232 virtuale
- I/O virtuale
- TCP Socket

## Terminali collegabili

### Modem GSM - GPRS Audiotel:

- Industrial I/O
- Industrial Plus
- Compact Plus

### Personal Computer:

- Windows 2000
- Windows XP Professional

### Interfacce software:

- RS232
- Activex
- Soap